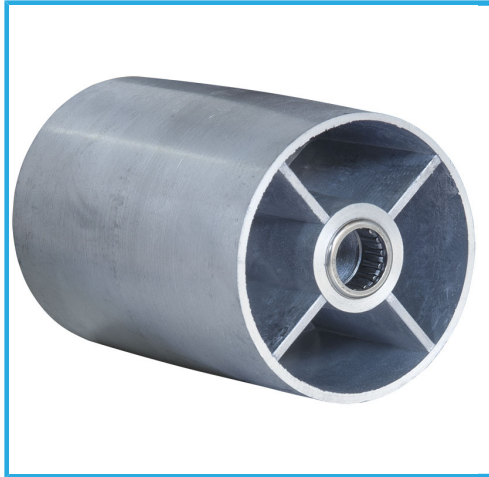


UTILIZZABILE CON NASTRO IN ORIZZONTALE O VERTICALE. CON SUPPORTO FERMA PEZZO, NASTRO E DISCO ABRASIVI. TAVOLA DI LAVORO...



€231,00
~~€313,00~~



Dimensioni	460 x 380 x 270h mm
Motore	230V 50 Hz 500 W
Nastro	914 x 100 mm
Velocità nastro	420 m/min
Grana nastro	80
Diametro disco	ø 150 mm
Grana disco	80
Velocità di rotazione	2850 rpm
Inclinazione tavola	0 - 45°
Dimensioni tavola	225 x 155 mm
Peso netto	18 kg
Dimensioni imballo	560x280x310 h mm
Peso lordo	18,86 kg
Codice EAN	8012667112646